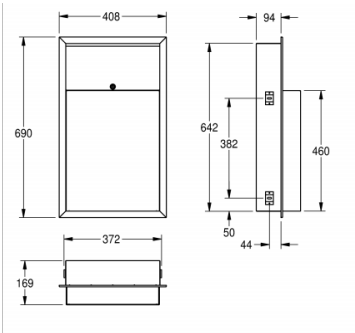


PAPELERA: RODX605E

RODX605E | 2000090062

GRUPO DE ACTÍCULO : **RODX605E++** | GAMA DE ARTICULO : **Residuos de envases** | GRUPO DE PRODUCTO : **Accesorios** | RANGO DE MODELO : **RODAN**



Papelera para montaje empotrado a pared, de acero inoxidable, acabado satinado, de 0,8 mm de espesor, puerta delantera con cerradura estándar Franke, tapa con cierre automático, aprox. 23 litros de capacidad, soporte para bolsa integrado, incluye tornillos de acero inoxidable y tacos.

capacidad: aprox. 23 litros

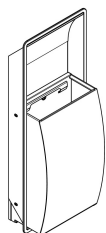
DATOS TÉCNICOS	
soporte de bolsas	no
volumen de llenado	23.00 litros por hora
peso bruto	8.25 kg
tapa	no
cerradura	cerradura principal
material	acero inoxidable
código	1.4301 acero al cromo níquel
espesor del material	0.80 mm
peso neto	7.50 kg
profundidad	169.00 mm
altura	690.00 mm
anchura total	408.00 mm
acabado de superficie	acabado satinado
tipo de fijación	tornillo
tipo de montaje	montaje empotrado

PAPELERA: RODX605E

RODX605E | 2000090062

GRUPO DE ACTÍCULO : **RODX605E++** | GAMA DE ARTICULO : **Residuos de envases** | GRUPO DE PRODUCTO :
Accesorios | RANGO DE MODELO : **RODAN**

PARTE SIMILAR



PAPELERA: STRX605E

2000057229
